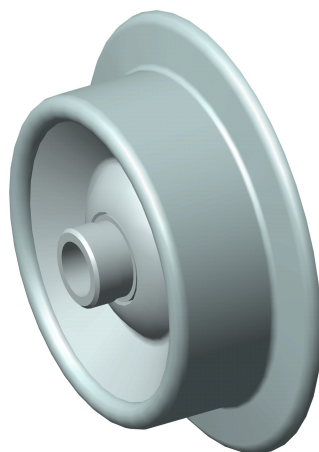
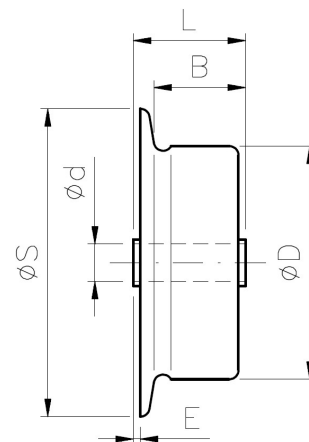


Kladky s nákolkem

Označení	Rozměry						Materiál	Max.Zatížení kg
	Ø D	Ø S	Ø d	L	B	E		
2450/8	50	66	8,2	24	18	1,5	ocel pozink	15
2460/6	50	76	6,2	31	24	3	ocel pozink	10
2460/8	50	76	8,2	31	24	3	ocel pozink	15
2470/M8x18	50	76	-	46	40	7	ocel pozink	40
2350/6Ku	48	66	6,2	16,5	19,5	3/1,5	plast	10
2350/8Ku	48	66	8,2	16,5	19,5	3/1,5	plast	10
2350/6Ku/Niro	48	66	6,2	16,5	19,5	3/1,5	plast	10
2350/8Ku/Niro	48	66	8,2	16,5	19,5	3/1,5	plast	10
SR40	54	70	8,2	48	44	1,5	ocel+plast. potah	40
SR80	50	72	8,2	48	44	1,5	ocel pozink	160
SR100/50/8	50	72	8,2	74	68	2,5	ocel pozink	160



Polypropylenové kladky

- Kladky 2410 a 2412 jsou s nákolkem, 2411 a 2413 jsou bez nákolku

Označení	Rozměry							Materiál	Max.Zatížení kg
	Ø D	Ø S	M	L	C	B	E		
2410/M8x15	38	60	M8	28	15	25	2	plast	10
2411/M8x15	38	-	M8	28	15	28	2	plast	10
2412/Niro/M8x18	38	60	M8	28	18	25	2	plast	8
2413/Niro/M8x18	38	-	M8	28	18	28	2	plast	8

