

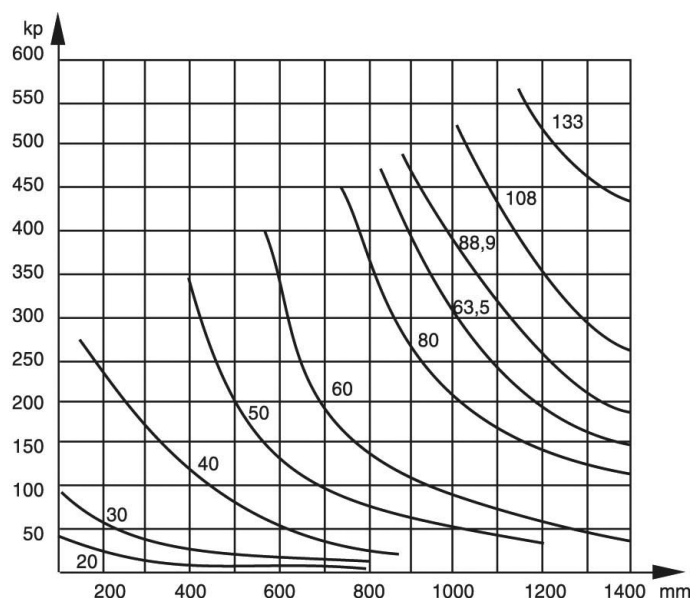
Diagramy statického zatížení válečků

Váleček se skládá ze tří konstrukčních prvků: čelo s ložiskem, hřídel, trubka-plášť. Následující diagramy slouží k určení dovoleného zatížení jednotlivých válečků a to jako dovolené zatížení nejslabšího prvku (trubky, hřídele, čela s ložiskem).

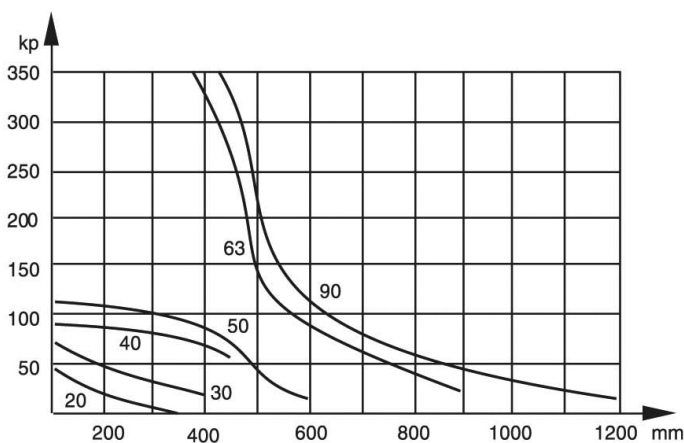
Maximální dovolené zatížení z hlediska provedení čela s ložiskem je uvedeno u jednotlivých typů válečků.

U válečků s prokluzovým systémem se dovolené zatížení redukuje na 50%!!

Dovolené zatížení pro trubky

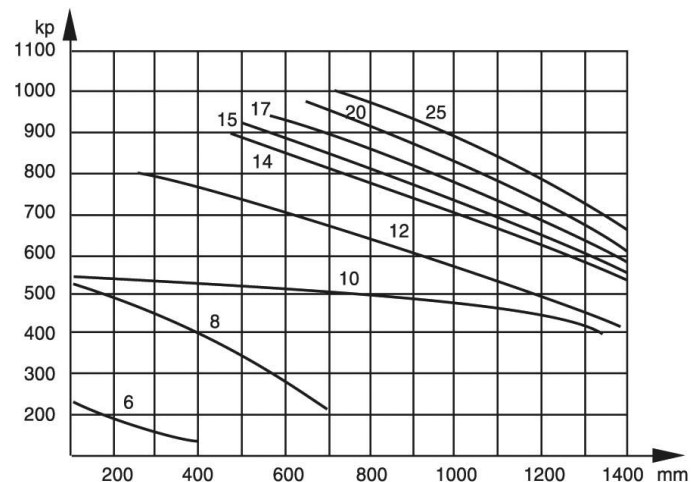


Ocelové trubky

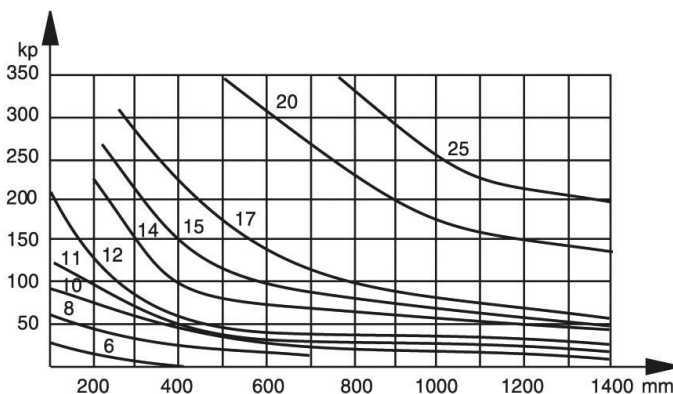


Plastové trubky

Dovolené zatížení pro hřídele



Pevné uložení (M, AGM, IGM)



Volné uložení (FA, G, SW)