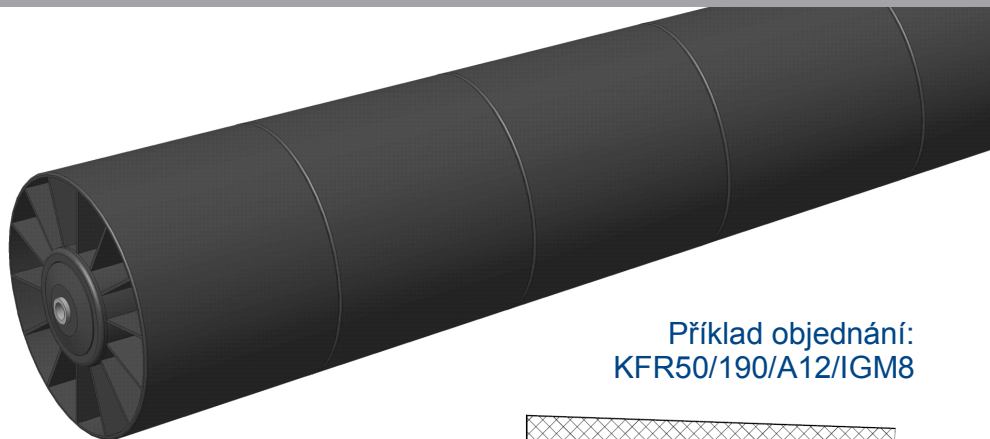


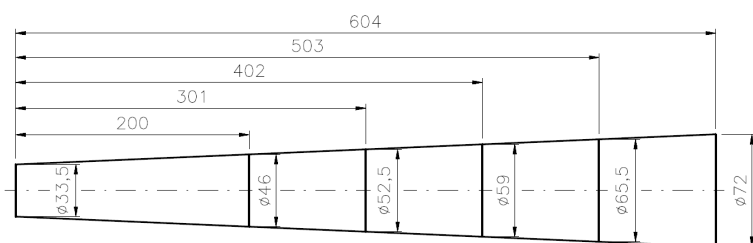
## KFR

### Volné válečky

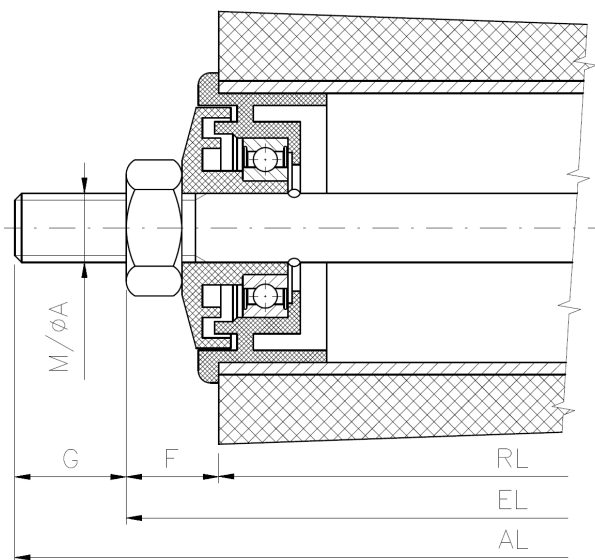
- **Max. zatížení 40kg**  
**Max. rychlost 0,5m/s**  
**Tepl. odolnost -10 až +40°C**
- Poloměr oblouku **Ri800, Ri500**
- **Trubka:** termoplast, alt. ocel
- **Čelo:** termoplast s jednořadým kuličkovým ložiskem 6202 a labyrintovým těsněním
- Kuželové válce se skládají z klasického válečku, na kterém jsou nasazeny plastové kuželové segmenty v délkách obvykle 100mm



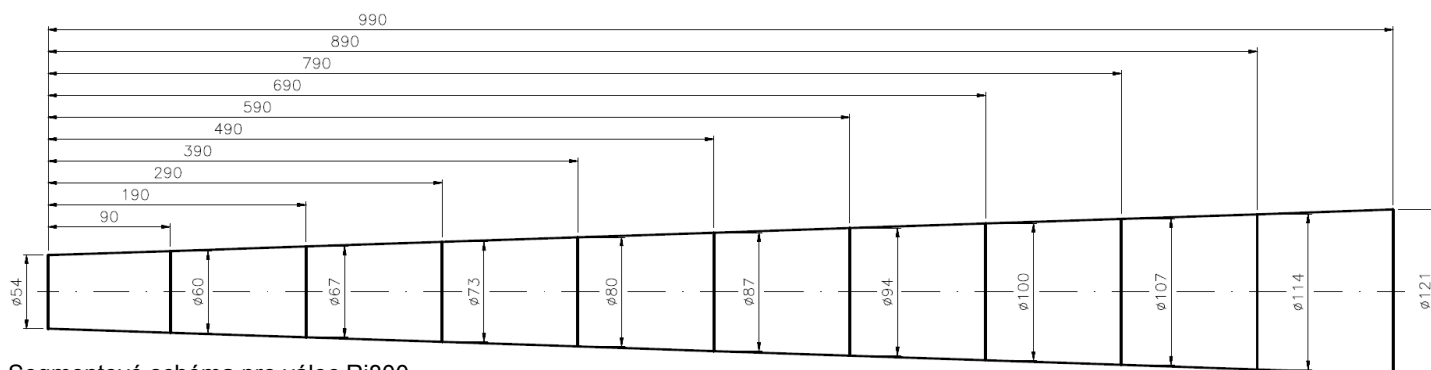
Příklad objednání:  
KFR50/190/A12/IGM8



Segmentové schéma pro válec Ri500



Označení	Ø válece	Ø A hřídele	RL	M			IGM		FA	
				M	G	F	IG	F	G	F
<b>Kuželové válce pro poloměr Ri800, trubka Ø 50</b>										
KFR50/090/A12/...	54/59,9	12	90	M12	15	14,5	M8	8,5	10	8,5
KFR50/190/A12/...	54/66,6	12	190	M12	15	14,5	M8	8,5	10	8,5
KFR50/290/A12/...	54/73,4	12	290	M12	15	14,5	M8	8,5	10	8,5
KFR50/390/A12/...	54/80,1	12	390	M12	15	14,5	M8	8,5	10	8,5
KFR50/490/A12/...	54/86,9	12	490	M12	15	14,5	M8	8,5	10	8,5
KFR50/590/A12/...	54/93,6	12	590	M12	15	14,5	M8	8,5	10	8,5
KFR50/690/A12/...	54/100,4	12	690	M12	15	14,5	M8	8,5	10	8,5
KFR50/790/A12/...	54/107,1	12	790	M12	15	14,5	M8	8,5	10	8,5
KFR50/890/A12/...	54/113,9	12	890	M12	15	14,5	M8	8,5	10	8,5
KFR50/990/A12/...	54/120,9	12	990	M12	15	14,5	M8	8,5	10	8,5
<b>Kuželové válce pro poloměr Ri500, trubka Ø 30</b>										
KFR30/200/A8/...	33,5/46,0	8	200	M8	15	17,5	-	-	10	11
KFR30/301/A8/...	33,5/52,5	8	301	M8	15	17,5	-	-	10	11
KFR30/402/A8/...	33,5/59,0	8	402	M8	15	17,5	-	-	10	11
KFR30/503/A8/...	33,5/65,5	8	503	M8	15	17,5	-	-	10	11
KFR30/604/A8/...	33,5/72,0	8	604	M8	15	17,5	-	-	10	11



Segmentové schéma pro válec Ri800