

KUT 300

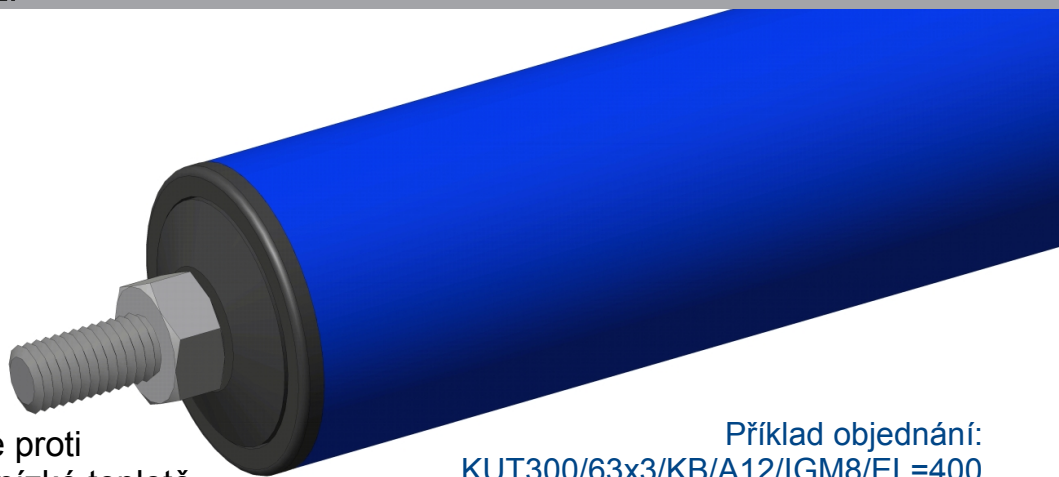
Plastové válečky

- **Max. zatížení 240kg**
Max. rychlost 2m/s
Tepl. odolnost -10 až +40°

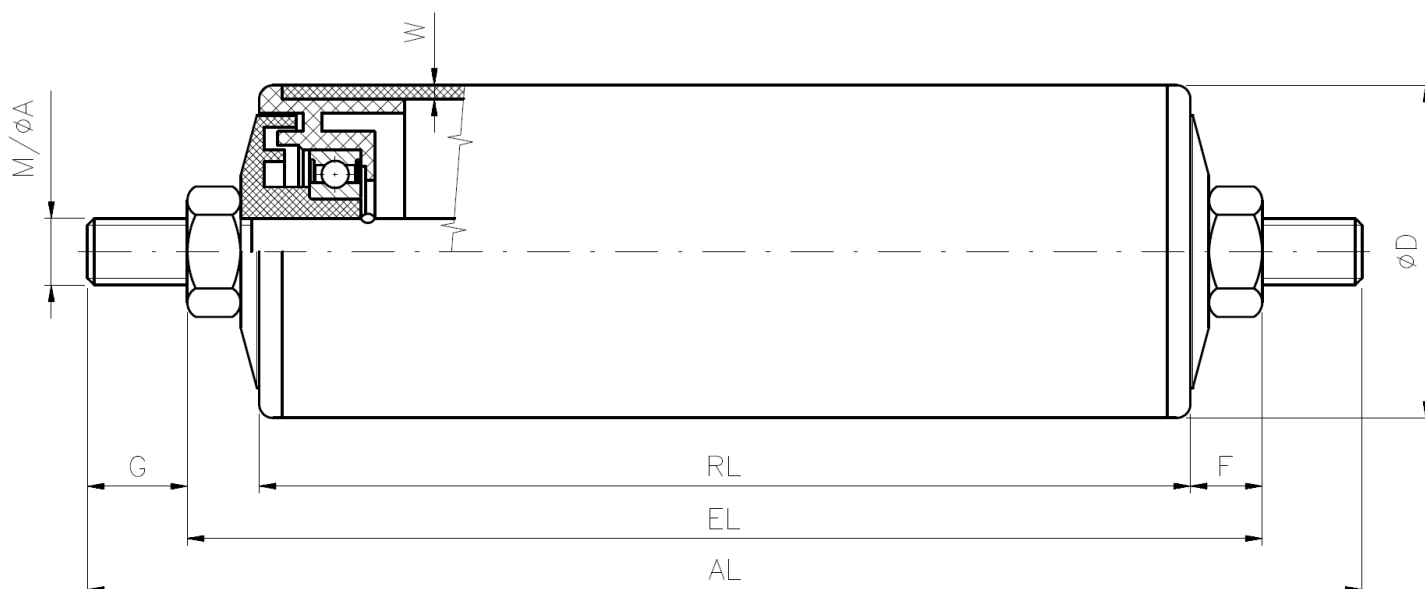
- **Trubka:** PVC vysoce odolné proti nárazům, dobrá stabilita při nízké teplotě

- **Čelo:** termoplast, labyrintové těsnění, ložisko jednořadé kuličkové řady 60,62(2RS/ZZ), na poptání možné nerezové provedení ložisek i hřídele

- **Užití:** pro nepoháněné i poháněné válečkové dopravníky, klidnější chod než KUT 100, vhodné pro vyšší stupeň vlhkosti prostředí



Příklad objednání:
KUT300/63x3/KB/A12/IGM8/EL=400



Označení	DxW	Ø A hřídele	M			IGM		FA		SW		
			M	G	F	IG	F	G	F	SW	G	F
KUT 300/50x2,8/KB/A08/...	50x2,8	8	M8	15	10	-	-	10	3,5	-	-	-
KUT 300/50x2,8/KB/A10/...	50x2,8	10	M10	15	9,5	M6	3,5	10	3,5	8	10	3,5
KUT 300/50x2,8/KB/SK11/...	50x2,8	SK11	-	-	-	-	-	10	3,5	-	-	-
KUT 300/50x2,8/KB/A12/...	50x2,8	12	M12	15	10,5	M8	3,5	12	3,5	10	10	3,5
KUT 300/50x2,8/KB/A14/...	50x2,8	14	M14	20	11,5	M10	3,5	14	3,5	12	10	3,5
KUT 300/63x3/KB/A10/...	63x3,0	10	M10	15	9,5	M6	3,5	10	3,5	8	10	3,5
KUT 300/63x3/KB/SK11/...	63x3,0	SK11	-	-	-	-	-	10	3,5	-	-	-
KUT 300/63x3/KB/A12/...	63x3,0	12	M12	15	10,5	M8	3,5	12	3,5	10	10	3,5
KUT 300/63x3/KB/A14/...	63x3,0	14	M14	20	11,5	M10	3,5	14	3,5	12	12	3,5
KUT 300/90x7/KB/A10/...	90x7,0	10	M10	15	9,5	M6	3,5	10	3,5	8	10	3,5
KUT 300/90x7/KB/A12/...	90x7,0	12	M12	15	10,5	M8	3,5	12	3,5	10	10	3,5
KUT 300/90x7/KB/A14/...	90x7,0	14	M14	20	11,5	M10	3,5	14	3,5	12	10	3,5
KUT 300/90x7/KB/A17/...	90x7,0	17	M16	20	11,5	M10	3,5	-	-	14	10	3,5