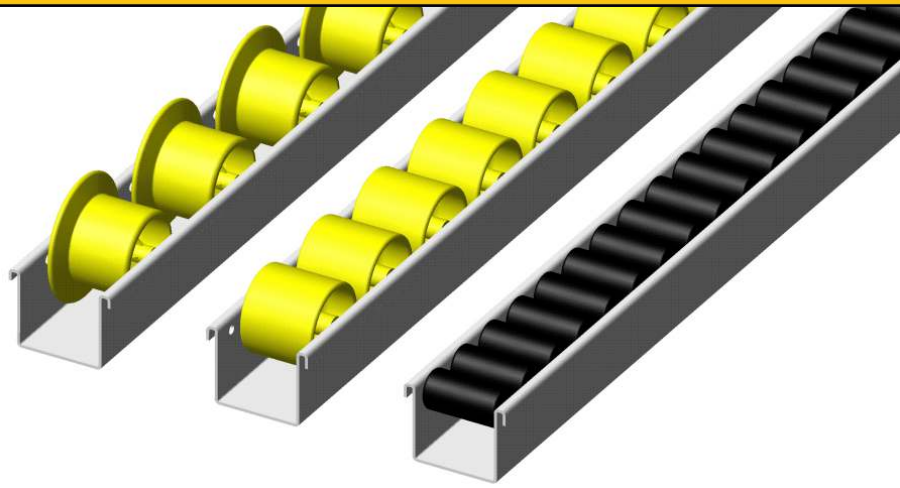


Lišty RU

Mini, Normal, Superfix



Hlavní oblasti užití jsou:

- Regálové systémy
- Vodící lišty pro dopravníkové systémy
- Pro spojení dvou pracovních stanovišť
- Balící stoly a vychystávací pracoviště
- **Lišta:** Je vyrobena ze světle pozinkovaného plechu, průřezový modul **0,5cm³**, zaoblené hrany, válečky jsou zaměnitelné
- **Válečky:** termoplast odolný vůči nárazu, kyselinám a alkalickým roztokům, teplotní rozsah od -30° do +100°C
- **RU-Mini/Normal** – válečky na ocelové hřídelce, únosnost **6 kg na váleček**, lišta je provedena z plechu tloušťky 0,5 mm
- **RU-Superfix** – pro vyšší zatížení, válečky na ocelové hřídelce, únosnost **12 kg na váleček**, lišta je provedena z plechu tloušťky 1,5 mm
- Standardní délka 3000mm, jiné délky dle požadavku

Speciální provedení:

- Vysoce vodivé válečky (HL černé)
- Válečky pro extrémní mráz pod -30°

Doplňkové příslušenství:

- Lišty a hřídelky z nerez oceli (/VA)
- Pouze hřídelky z nerez oceli (/AE)
- Vodící lišty
- Koncové dorazy
- Upínací spony

Typy válečků:

- Normální žlutý, RU-33N
- Normální černý, RU-33N/DU
- Vysoce vodivý, RU-33N/HL
- S nákokem, žlutý, RU-33SP
- S nákokem, černý, RU-33SP/DU
- Vysoce vodivý s nákokem, RU-50SP/HL

Lišty RU

RU lišty – Mini

RU-16N-Mini x délka

RU-33N-Mini x délka

RU-50N-Mini x délka

RU-33SP-Mini x délka

RU-50SP-Mini x délka

RU-66SP-Mini x délka

RU lišty – Normal

RU-33N x délka

RU-50N x délka

RU-66N x délka

RU-100N x délka

RU-50SP x délka

RU-66SP x délka

RU-100SP x délka

Příslušenství – Mini/Normal

Koncový doraz RU-EG

Konektor-spona RU-VFKL

Brzdová deska z pružinové oceli RU-BB

Brzdová spona RU-BK

Nastavitelná pružinová spona RU-SPS

Krytka RU-KS

Spojovací člen RU-V

RU lišty – Superfix

SF-33N x délka

SF-50N x délka

SF-66N x délka

SF-100N x délka

SF-50SP x délka

SF-66SP x délka

SF-100SP x délka

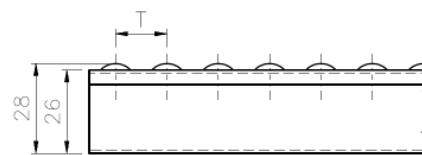
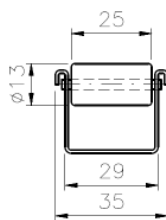
Příslušenství – Superfix

Koncový doraz SF-E

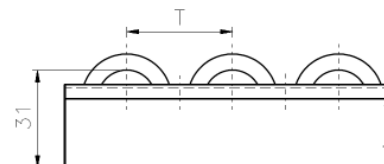
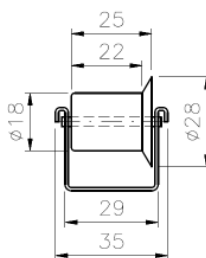
Kluzný koncový doraz SF-SE

Spojovací člen SF-V

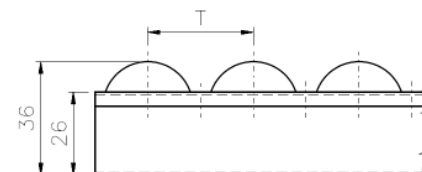
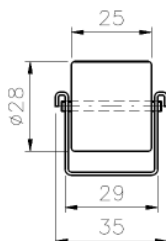
RU MINI; T = 16, 33, 50



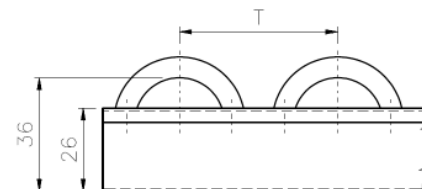
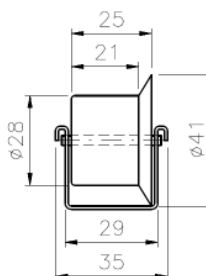
RU MINI; T = 33, 50, 66



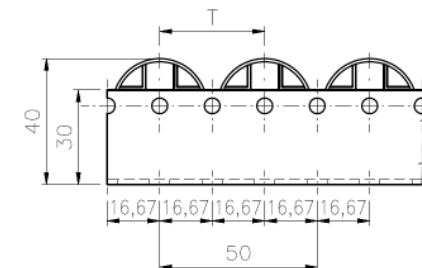
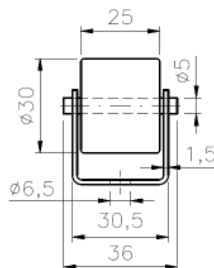
RU NORMAL; T = 33, 50, 66, 83, 100



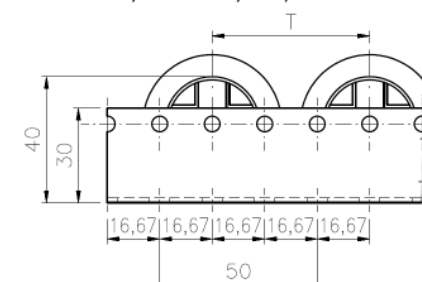
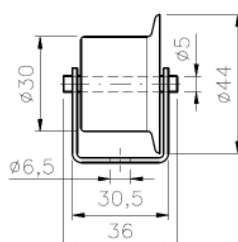
RU NORMAL; T = 50, 66, 83, 100



RU SUPERFIX; T = 33, 50, 66, 100



RU SUPERFIX; T = 50, 66, 100



Příslušenství RU lišt

