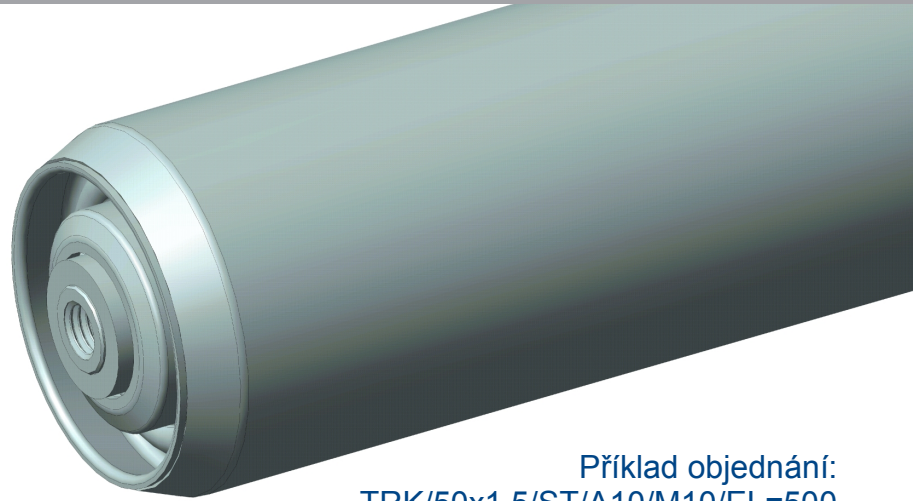


# TRK „heavy-duty“

Ocelové válečky



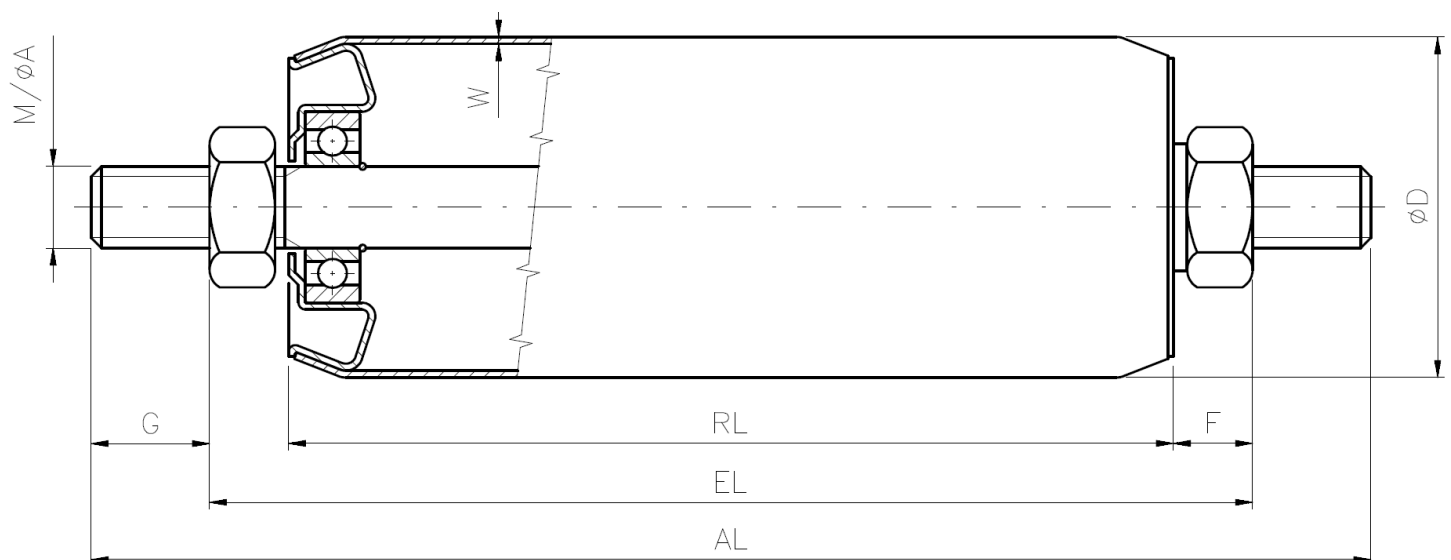
- **Max. zatížení 300kg**  
**Max. rychlost 1,2m/s**  
**Tepl. odolnost -30 až +80°C**

- **Trubka:** přesná ocelová

- **Čelo:** plechový výlisek s jednořadým kuličkovým ložiskem 6204, 6205 (alt. ZZ,RS)

- **Užití:** poháněné a nepoháněné, válečkové, pásové dopravníky, masivnější provedení než TRK válce

Příklad objednání:  
TRK/50x1,5/ST/A10/M10/EL=500



Označení	DxW	Ø A hřídele	M			IGM		SW		
			M	G	F	IG	F	SW	G	F
TRK/63,5x2,9/ST/A17/...	63,5x2,9	17	M16	20	11	M12	3	14	10	3
TRK/63,5x2,9/ST/A20/...	63,5x2,9	20	M20	25	12	M16	3	15	10	3
TRK/80x2/ST/A20/...	80x2,0	20	M20	25	12	M12	3	15	10	3
TRK/80x2/ST/A25/...	80x2,0	25	M24	30	13	M16	3	18	10	3
TRK/89x2,9/ST/A17/...	89x2,9	17	M16	20	11	M12	3	14	10	3
TRK/89x2,9/ST/A20/...	89x2,9	20	M20	25	12	M12	3	15	10	3
TRK/89x2,9/ST/A25/...	89x2,9	25	M24	30	13	M16	3	18	10	3
TRK/108x3,2/ST/A17/...	108x3,2	17	M16	20	11	M12	3	14	10	3
TRK/108x3,2/ST/A20/...	108x3,2	20	M20	25	12	M12	3	15	10	3
TRK/108x3,2/ST/A25/...	108x3,2	25	M24	30	13	M16	3	18	10	3