

TRK

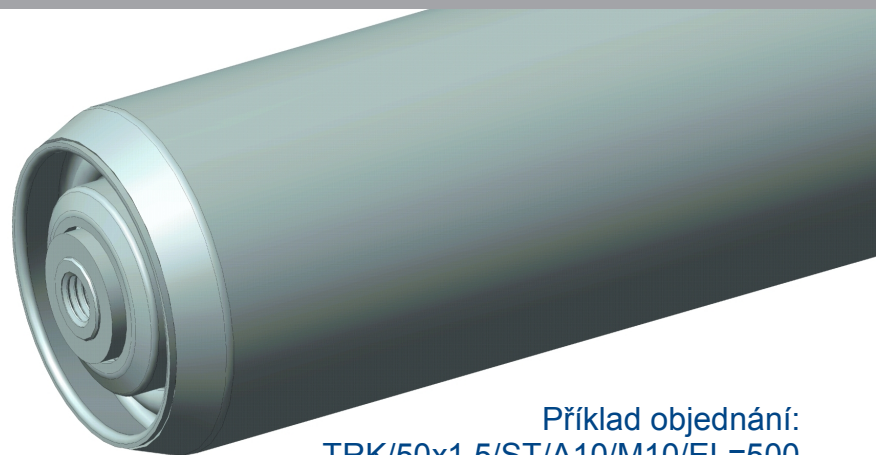
Ocelové válečky

- Max. zatížení 240kg
Max. rychlost 1,2m/s
Tepl. odolnost -30 až +80°C

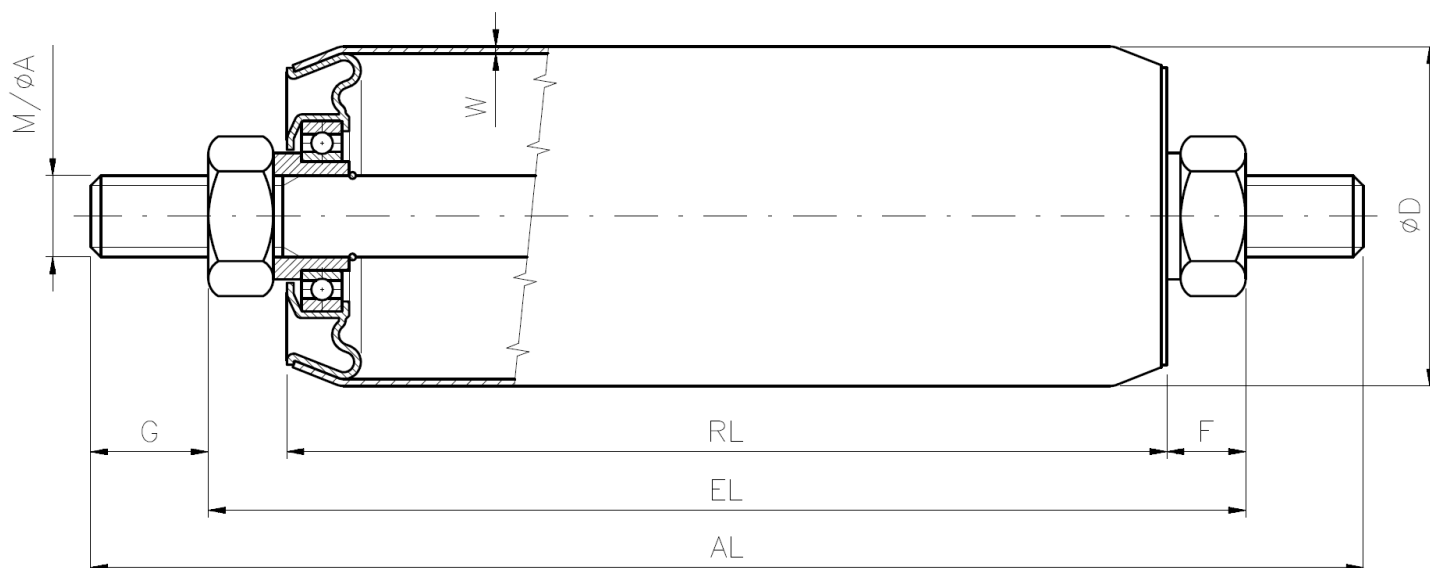
- Trubka: přesná ocelová

- Čelo: plechový výlisek s jednořadým kuličkovým ložiskem 6003, 6202 (alt. ZZ,RS)

- Užití: poháněné a nepoháněné, válečkové, pasové dopravníky, klidnější chod než TRG



Příklad objednání:
TRK/50x1,5/ST/A10/M10/EL=500



Označení	DxW	Ø A hřídele	M			IGM		FA		SW		
			M	G	F	IG	F	G	F	SW	G	F
TRK/40x1,5/ST/A12/...	40x1,5	12	M12	15	12	M8	5	10	-	10	10	5
TRK/50x1,5/ST/A8/...	50x1,5	8	M8	15	11,5	-	-	10	5	-	-	-
TRK/50x1,5/ST/A10/...	50x1,5	10	M10	15	11	M6	5	10	5	8	10	5
TRK/50x1,5/ST/A12/...	50x1,5	12	M12	15	12	M8	5	10	5	10	10	5
TRK/50x1,5/ST/A14/...	50x1,5	14	M14	20	13	M10	5	10	5	12	10	5
TRK/50x1,5/ST/A15/...	50x1,5	15	M15	20	13	M10	5	10	5	12	10	5
TRK/50x1,5/ST/A17/...	50x1,5	17	M16	20	13	M12	5	-	-	14	10	5
TRK/50x2/ST/A8/...	50x2,0	8	M8	15	11,5	-	-	10	5	-	-	-
TRK/50x2/ST/A10/...	50x2,0	10	M10	15	11	M6	5	10	5	8	10	5
TRK/50x2/ST/A12/...	50x2,0	12	M12	15	12	M8	5	10	5	10	10	5
TRK/50x2/ST/A14/...	50x2,0	14	M14	20	13	M10	5	10	5	12	10	5
TRK/50x2/ST/A15/...	50x2,0	15	M15	20	13	M10	5	10	5	12	10	5
TRK/50x2/ST/A17/...	50x2,0	17	M16	20	13	M12	5	-	-	14	10	5
TRK/60x2/ST/A10/...	60x2,0	10	M10	15	11	M6	5	10	5	8	10	5
TRK/60x2/ST/A12/...	60x2,0	12	M12	15	12	M8	5	10	5	10	10	5
TRK/60x2/ST/A14/...	60x2,0	14	M14	20	13	M10	5	10	5	12	10	5
TRK/60x2/ST/A15/...	60x2,0	15	M15	20	13	M10	5	10	5	12	10	5
TRK/60x2/ST/A17/...	60x2,0	17	M16	20	13	M12	5	-	-	14	10	5
TRK/80x2/ST/A12/...	80x2,0	12	M12	15	12	M8	5	10	5	10	10	5
TRK/80x2/ST/A14/...	80x2,0	14	M14	20	13	M10	5	10	5	12	10	5
TRK/80x2/ST/A15/...	80x2,0	15	M15	20	13	M10	5	10	5	12	10	5
TRK/80x2/ST/A17/...	80x2,0	17	M16	20	13	M12	5	-	-	14	10	5