

## TS TRANSPORT SYSTEM

Tento universální systém je určen hlavně pro přemísťování, otáčení a usazování objektů různých hmotností a rozměrů.

Lze jej používat i na podlaze s ne zcela vyhovující kvalitou povrchu.

Skládá ze čtyř nebo šesti polštářů typu B, z regulační jednotky D s regulací pro každý polštář, hadic a spojovacích prvků.

Nosnost systémů : od 4 000kg do 240 000 kg, kombinací několika systémů lze přemísťovat objekty až do hmotnosti cca 1000 t

Vstupní tlak: cca 7 barů

Pracovním tlak v polštářích : cca 2 bary

Polštáře typu B jsou osazeny na deskách z Al slitiny s integrovaným šroubením pro vstup vzduchu z boku desek .

Díky tomuto uspořádání a použitému materiálu desek je manipulace s jednotlivými polštáři velmi snadná.



## TECHNICKÁ DATA

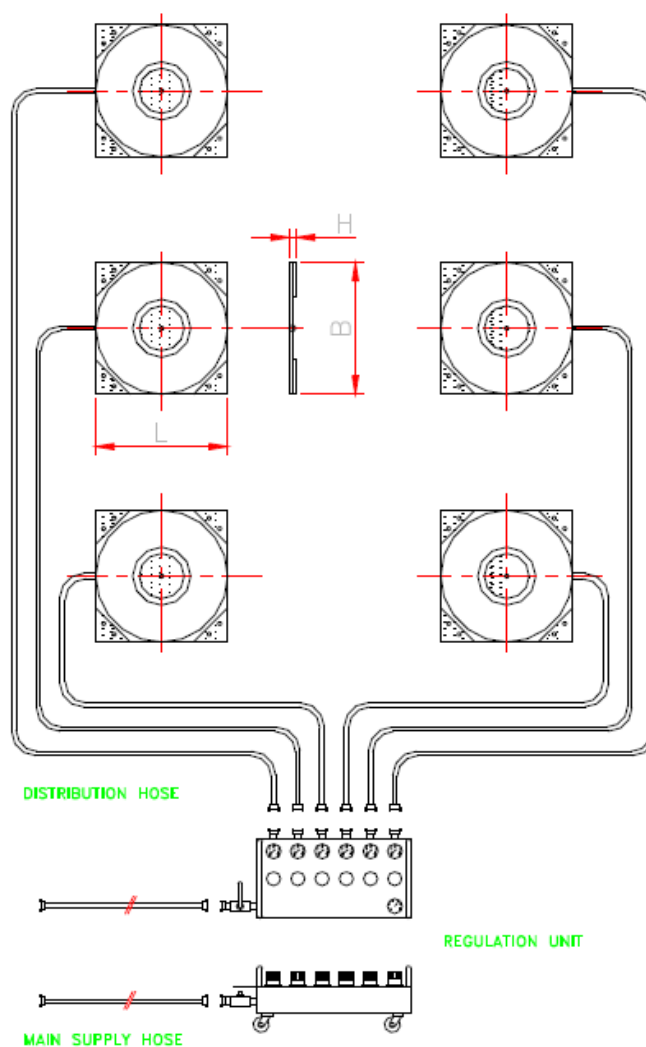
TYP	nosnost ( kg)	Rozměry (mm)			spotřeba vzduchu ( l/min)	šroubení	ks x polštář
		a x a	H	zdvih			
TS-4-B30N	4 000	300	22	18	1 200 - 2 400	1/2 "	4 x B30N
TS-6-B30N	6 000	300	22	18	1 800 - 3 600	1/2 "	6 x B30N
TS-8-B40N	8 000	400	24	20	1 600 - 2 800	1/2 "	4 x B40N
TS-12-B40N	12 000	400	24	20	2 400 - 4 200	1/2 "	6 x B40N
TS-12-B50N	12 000	500	27	25	2 000 - 3 200	3/4 "	4 x B50N
TS-16-B40H	16 000	400	24	20	2 800 - 5 200	1/2 "	4 x B40HD
TS-18-B50N	18 000	500	27	25	3 000 - 4 800	3/4 "	6 x B50N
TS-24-B40H	24 000	400	24	20	4 200 - 7 800	1/2 "	6 x B40HD
TS-24-B50H	24 000	500	27	25	3 400 - 6 000	3/4 "	4 x B50HD
TS-24-B70N	24 000	700	27	32	2 400 - 4 000	1 "	4 x B70N
TS-36-B50H	36 000	500	27	25	5 100 - 9 000	3/4 "	6 x B50HD
TS-36-B70N	36 000	700	27	32	3 600 - 6 000	1 "	6 x B70N
TS-40-B90N	40 000	900	69	40	3 200 - 5 200	1 "	4 x B90N
TS-48-B70H	48 000	700	27	32	4 000 - 7 600	1 "	4 x B70HD
TS-60-B90N	60 000	900	69	40	4 800 - 7 800	1 "	6 x B90N
TS-72-B70H	72 000	700	27	32	6 000 - 11 400	1 "	6 x B70HD
TS-80-B90H	80 000	900	69	40	5 600 - 10 000	1 "	4 x B90HD
TS-120-B90H	120 000	900	69	40	8 400 - 15 000	1 1/2 "	6 x B90HD
TS-160-B125HD	160 000	1 125	68	60	7 200 - 11 200	1 1/2 "	4 x B125HD
TS-240-B125HD	240 000	1 125	68	60	10 800 - 16 800	1 1/2 "	6 x B125HD

### Důležité upozornění:

**Systémy s polštáři v provedení N vyžadují zatížení alespoň 20% maximální nosnosti, s polštáři v provedení HD alespoň 25% max. nosnosti**



## SPECIFIKACE



- 4 nebo 6ks polštářů typu B na desce z AL slitiny s integrovaným vstupem tlak. vzduchu
- 1ks přívodní hadice 10m
- 2ks rozváděcí hadice 3m
- 2ks rozváděcí hadice 4m
- (2ks rozváděcí hadice 6m )
- regulační jednotka typu „D“ pro 4 nebo 6 polštářů